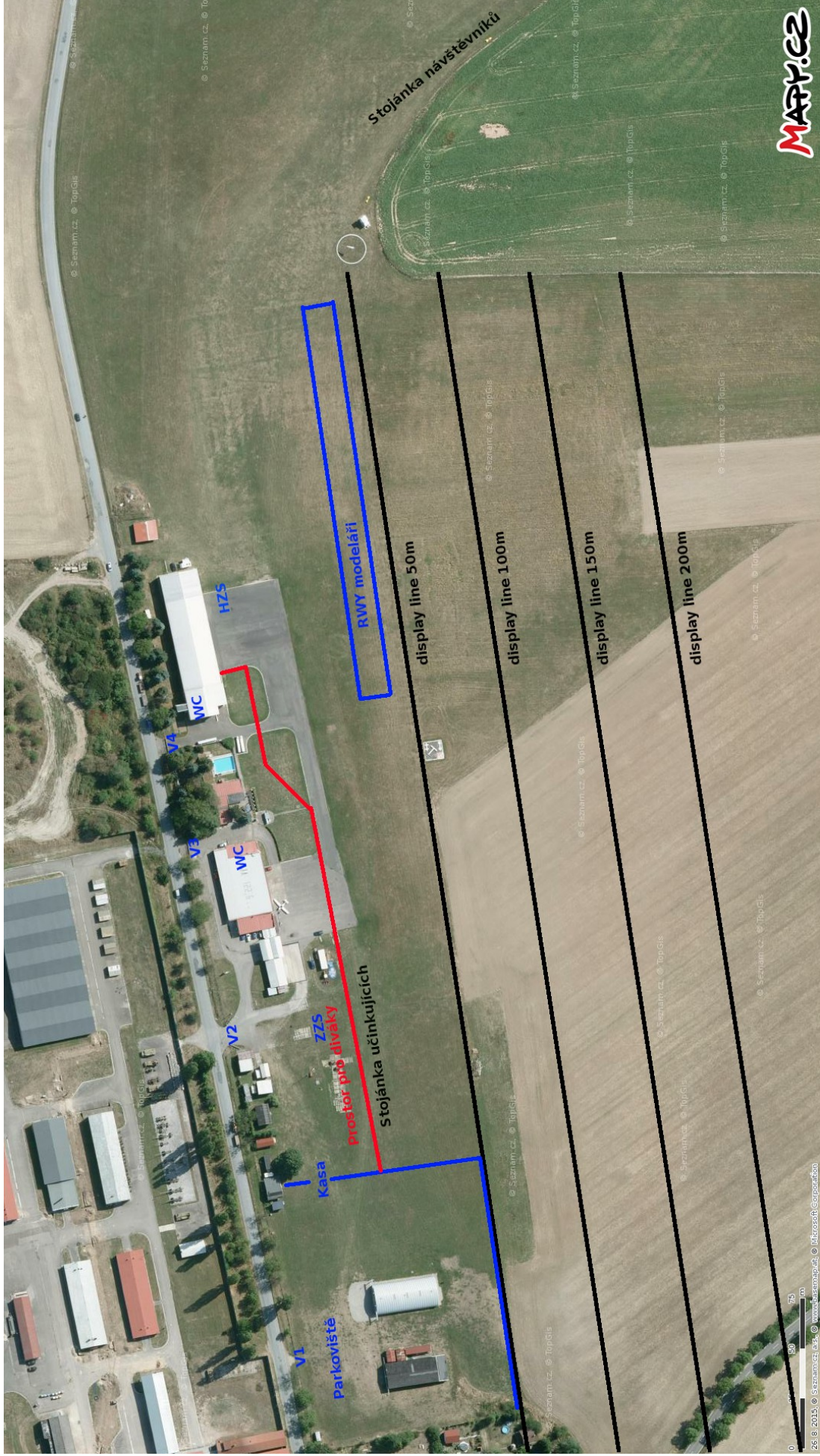


Písemný brífink pro Den otevřených dveří / Dětský den Aeroklubu Jaroměř (DOD)

- DOD se uskuteční dne 26.5.2018 v době od 10:00 do 18:00 na letišti v Jaroměři-Josefově
- Aeroklub Jaroměř má vydaný souhlas k pořádání tohoto LVV (DOD) od ÚCL a LAA a řídí se podmínkami pro pořádání LVV CAA-SL-101-0-16 a LAA ČR (LA-6)
- generální zkouška nebude konána
- Průběh DOD (všechny časy zde uváděné jsou v SELČ)
 - 10:00 – 15:00 vystoupení modelářů, soutěže pro děti
 - 15:00 – 18:00 letecká vystoupení (LVV)
- v době od 9:00 do 18:00 bude poskytována služba RADIO
 - frekvence 119,105
 - volací znak „JAROMĚŘ RADIO“
 - telefon na stanoviště: 601 328 303
 - letový ředitel: Ing. Martin Rezek 724 046 029
 - VLP AK/ zástupce LŘ: Ing. Petr Vodička 602 333 230
- 13:30 ústní brífink v prostorách učebny aeroklubu
- přílety a odlety účastníků
 - v době 9:00 – 12:00 nebo dle telefonické domluvy
 - přiblížení a přistání dle pokynů RADIO
 - pojíždění do polohy věže na prahu dráhy 14 dle pokynů RADIO a dále dle pokynů pozemní organizační služby. Pojíždění na stojánku bude probíhat po travnatém pásu. Zastavení a ustavení na stojánku dle pokynů pozemní organizační služby.
 - Odlety po skončení LVV nebo dle dohody na ústním brífinku
- diverzní letiště: Dvůr Králové nad Labem, Nové město nad Metují, Hradec Králové
- letecká paliva k dispozici Na95, Avgas100. Plnění po skončení LVV. Požadavek na plnění před vystoupením nahlásit předem.
- doklady, které budou kontrolovány před vystoupením (letouny)
 - povolení k vystoupení na LVV, platný doklad CAA
 - průkaz způsobilosti leteckého personálu včetně kvalifikací
 - osvědčení o zdravotní způsobilosti není-li součástí průkazu
 - doklad osvědčující letovou způsobilost letadla
 - osvědčení o zápisu do let. rejstříku
 - povolení ke zřízení a provozování radiostanice
 - doklad o zákonném pojištění letadla
- doklady, které budou kontrolovány před vystoupením (SLZ)
 - pilotní průkaz
 - průkaz zdravotní způsobilosti
 - technický průkaz
 - doklad o zákonném pojištění
- konečný program LVV bude upřesněn na ústním brífinku
- zahájení každé letové ukázky (vstup do předváděcího prostoru) bude podléhat radiovému povolení službou RADIO
- předváděcí prostor je jižně od linie veřejnosti
- postupy pro start, vyčkávání, vystoupení a přistání budou upřesněny na ústním brífinku dle meteor. situace a dráhy v používání
- stojánka letadel návštěvníků, jež se neúčastní letových ukázek, bude na západní (pravé) straně dráhy 14 směrem od věže, parkování dle pokynů služby RADIO



Stojánka návštěvníků

RWY modeláři

display line 50m

display line 100m

display line 150m

display line 200m

Stojánka účinkujících

Prostor pro dílky

Kasa

parkoviště

WC

WC

WC

HZS

V1

V2

ZZS

MAPY.CZ

0 50 75 m
26.8.2015 © Seznam.cz, s.r.l. © www.seznam.cz © Mikrocchi Corporation